

■ Betreuung/Angebote

■ **Ärztliche Betreuung**

Unter der Woche von 08.30–17.00 Uhr wird Ihr Kind von den Stationsärztinnen und -ärzten, außerhalb dieser Zeit und am Wochenende von Dienstärzt*innen medizinisch betreut. Sie haben in der Visitenzeit von 09.30-12.00 Uhr die Möglichkeit, die Ärztin/ den Arzt persönlich anzusprechen oder über die betreuende Pflegekraft einen Gesprächstermin zu vereinbaren.

■ **Geschwisterbetreuung**

In unserer Spielwelt auf Ebene 1 können auch Geschwisterkinder während der Öffnungszeiten von Montag bis Donnerstag 9-12 Uhr und 13-16 Uhr mitbetreut werden.

■ **Schule**

Schulpflichtige Patienten mit langen Klinikaufenthalten können durch Lehrkräfte unterrichtet werden.

■ **Klinikclown**

Donnerstags um die Mittagszeit besucht Clownin Cocktelia die Patientinnen und Patienten auf unserer Station. Dieser Besuch wird oft sehnsüchtig erwartet und erfreut sich großer Beliebtheit.

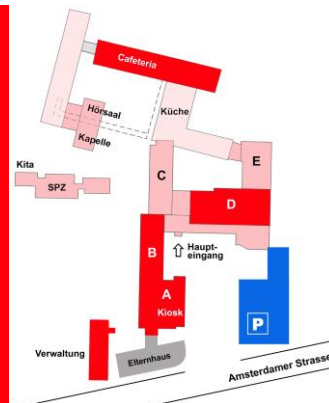
■ **Sozialdienst und Seelsorge**

Gerne vermitteln wir den Kontakt zu Sozialdienst und Seelsorge. Sprechen Sie uns an.

■ **Ernährungsberatung**

Bei Unsicherheiten und Fragen bezüglich der Ernährung Ihres Kindes besteht die Möglichkeit, mit unseren Ernährungsberaterinnen Frau Stommel und Frau Rüter oder unserer Stillberaterin Frau Kämmerer einen Termin zu vereinbaren.

■ Kontakt



Kinderkrankenhaus Amsterdamer Straße
Station A2 / pädiatrische Station
Amsterdamer Straße 59, 50735 Köln

Station A2: 0221 / 8907 – 5220
Pflegerische Leitung: K. Friedrich
A. Savelsbergh
Ärztliche Leitung: Oberarzt
Dr. med. A. Klein

Klinikclownin Cocktelia: www.clown-cocktelia.de

Titelbild: ©Kliniken Köln/ Rütten
Innenseite ©Kliniken Köln/ Jonas Dörschel

Kliniken der Stadt Köln gGmbH
51058 Köln
info@kliniken-koeln.de

- Amsterdamer Straße
- Holweide
- Merheim

www.kliniken-koeln.de



Foto: Rütten

**Herzlich Willkommen
auf der Station A2**

www.kliniken-koeln.de

- Herzlich Willkommen

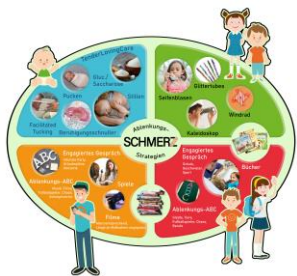
Liebe Eltern,

das Pflegepersonal der Station A2 begrüßt Sie ganz herzlich auf unserer Station. Bei allen Sorgen, die Sie nun um Ihr Kind haben, möchten wir Ihnen helfen, sich in der ungewohnten Umgebung des Krankenhauses zurechtzufinden.

In diesem Flyer haben wir für Sie die wichtigsten Informationen zusammengestellt, um Ihnen die Orientierung während Ihres Aufenthaltes zu erleichtern.

Auf unserer Station werden die Patientinnen und Patienten nach dem Prinzip der Zimmerpflege versorgt. So haben Sie in jeder Schicht eine Pflegekraft als Ansprechpartner*in für jegliche Belange Ihres Kindes. Bitte wenden Sie sich nach Möglichkeit nur an sie.

Gerne beziehen wir Sie und Ihr Kind in unsere unterstützenden Pflegekonzepte der **nicht medikamentösen Maßnahmen** und **Kinaesthetics Infant Handling** mit ein.



Sprechen Sie uns an.

Wir wünschen Ihnen und Ihrem Kind eine rasche Besserung und einen möglichst angenehmen Aufenthalt.

Ihr Team der Station A2

- Ihr Kind bei uns

Bei kleinen Kindern sind die Beschwerden oft nicht eindeutig und lassen sich manchmal schwer zwischen Schmerzen und Unwohlsein unterscheiden. Neben der Behandlung akuter Schmerzen ist uns die Vermeidung und Vorbeugung von Schmerzen sehr wichtig. Wir haben daher in unserer Klinik ein Konzept der **nicht medikamentösen Maßnahmen** entwickelt. Angewendet bei kurzen Eingriffen, die etwas weh tun können (Blutentnahme oder Tropfanlage), kann das Schmerzempfinden durch verschiedene Faktoren, wie z. B. Ablenkung, positiv beeinflusst werden.

Das Pflegekonzept **Kinaesthetics Infant Handling** beruht auf wissenschaftlichen Erkenntnissen und befasst sich unter anderem mit der entwicklungs-fördernden Bewegung bei pflegerischen Handlungen sowie der aktiven Unterstützung bei bewegungseingeschränkten Patientinnen und Patienten unter Berücksichtigung der eigenen Ressourcen.

Wenn Sie Ihr Kind auf unserer Station besuchen, bitten wir Sie, folgendes zu beachten:

- **Besucherregeln**
Da auf unserer Station Kinder mit ansteckenden Krankheiten liegen, dürfen nur die Eltern zu Besuch kommen.
- **Elternübernachtung**
Bei Kindern bis 10 Jahren kann ein Elternteil übernachten. Dafür steht ein sogenanntes Elternzimmer oder die Möglichkeit der Nutzung von Schlafliegen zur Verfügung. Darüber hinaus besteht die Möglichkeit der Übernachtung nach Absprache mit der Pflegekraft.

- Ihr Kind bei uns

- **Verpflegung**
Die Mitverpflegung eines Elternteils wird Eltern von Kindern im Alter bis zu 6 Jahren angeboten.
- **Hygiene**
Bitte Hände waschen und desinfizieren.
- **Zimmerwechsel**
Wir weisen Sie darauf hin, dass es aus organisatorischen Gründen dazu kommen kann, dass Ihr Kind evtl. das Zimmer wechseln muss.
- **Essen**
Die Patientinnen und Patienten bekommen ein selbst ausgewähltes individuelles Frühstück und Abendessen. Das Mittagessen wird zentral für alle Patienten zubereitet.
- **Wertsachen**
Lassen Sie keine Wertsachen unbeobachtet im Zimmer liegen. Bitte halten Sie die Nachtschränke für medizinische Geräte frei.
- **Rauchverbot**
gilt im gesamten Klinikgebäude. Im Außenbereich gibt es einen Raucherpavillon neben dem Café K und einen Raucherpavillon im Garten.
- **Auskunft**
über den gesundheitlichen Zustand Ihres Kindes kann nur an Sie, die Eltern, erteilt werden.