

■ Sie erreichen uns ...

■ Kontakt



Psychoonkologie Lungenklinik  
Krankenhaus Köln-Merheim  
Ostmerheimer Str. 200  
51109 Köln

Tel: 0221 / 89073166  
Fax: 0221 / 89073165



## Psychoonkologie

Lungenkrebszentrum  
Köln-Merheim

Kliniken der Stadt Köln gGmbH  
51058 Köln  
info@kliniken-koeln.de

- Amsterdamer Straße
- Holweide
- Merheim



[www.kliniken-koeln.de](http://www.kliniken-koeln.de)

[www.kliniken-koeln.de](http://www.kliniken-koeln.de)

■ Was ist Psychoonkologie?

Liebe Patientin, lieber Patient,

eine Krebserkrankung bringt neben den körperlichen Herausforderungen für die meisten Menschen eine größere psychische Belastung mit sich. Um Sie in der Krankheitsbewältigung bestmöglich zu unterstützen, bietet Ihnen die Lungenklinik folgende Angebote:

Psychologische Beratungsgespräche

Wenn der Körper krank wird, leidet die Seele. Manchmal gibt es im Verlauf einer Krebserkrankung Zeiten, in denen die Belastung so groß wird, dass zur Krankheitsbewältigung die eigenen Kräfte und auch die Unterstützung durch Familie und Freunde nicht ausreichen. Wir haben ein offenes Ohr und Zeit für Sie, um mit Ihnen über die Themen zu sprechen, die Ihnen in der jeweiligen Phase der Erkrankung wichtig sind.

Einen Termin können Sie über Ihren behandelnden Arzt, den Pfleger oder einfach in der Onkologischen Ambulanz im dritten Stock Haus 32 vereinbaren. Das Beratungsangebot richtet sich auch an die Angehörigen wie Partner, Kinder und nahestehende Personen des betroffenen Patienten.

■ Entspannungsangebot

Eine sehr wirksame Möglichkeit, Anspannung und Ängste zu beeinflussen und zu reduzieren sind Entspannungstechniken.

Dazu zählen Übungen des autogenen Trainings, der progressiven Muskelentspannung, Atemübungen oder imaginative Verfahren. Werden sie regelmäßig angewandt, können sie Ängste und Schmerzen verringern und damit zur psychischen Stabilisierung beitragen. Studien haben gezeigt, dass eine Chemotherapie in entspannter Körperlage von einigen Patienten als weniger belastend erlebt wird - z. B. leiden sie unter weniger Nebenwirkungen wie Übelkeit und Erbrechen, die häufig durch Angst und Anspannung verstärkt werden.

Wir bieten gerne Entspannungsangebote an. Bitte sprechen Sie uns bei Bedarf einfach an.

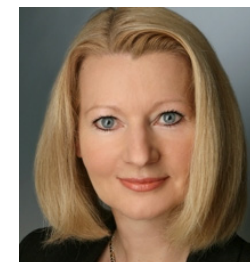
■ Das Team



Ulrike Nix  
Dipl. Pädagogin  
Psychoonkologin



Mareike Romünder  
Dipl. Psychologin /  
Psychotherapeutin  
Psychoonkologin  
(WPO)



Petra Stähler-Klein  
Dipl. Psychologin  
Psychoonkologin



Susanne Voigt  
Dipl. Psychologin  
Psychoonkologin