

## Impingementsyndrom / Engpaßsyndrom

### **Krankheitsbild und typische Beschwerden:**

Dieses stellt eine der häufigsten Ursachen für Schulterschmerzen dar, wodurch der hier liegende Schleimbeutel und eine Sehne chronisch Schmerzen bei der Seithebung des Arms und bei Überkopfbewegungen. Der Schmerz kann in den Oberarm ausstrahlen und ist häufig nachts besonders stark.

### **Diagnosestellung:**

Die Diagnose wird durch die Untersuchung der Schulter gestellt. Röntgenbilder dienen dem Ausschluß von Verkalkungen und dem Nachweis einer Enge unter dem Schulterdach (Abb. 1a). Besteht zusätzlich der V.a. einen Riss in der Rotatorenmanschette (4 wichtige Sehnen, die für eine kraftvolle Funktion notwendig sind, siehe dort), so sollte eine Ultraschall- und/oder Kernspinuntersuchung (MRT) erfolgen.

### **Behandlung:**

Die Behandlung erfolgt zunächst konservativ durch entzündungshemmende Medikamente, Krankengymnastik und Infiltrationen mit einem lokalen Schmerzmittel sowie Kortison unter dem Schulterdach. Sollte es hierunter nicht innerhalb von 6 Monaten zu einer wesentlichen Beschwerdeverbesserung kommen, wird meistens zu einem operativen Vorgehen geraten. Ein weiterer Grund für eine Operation ist eine beginnende Bewegungseinschränkung.

### **Operation/ Komplikationen/ Nachbehandlung:**

Bei der Operation wird arthroskopisch (in Schlüssellochtechnik) der Raum unter dem Schulterdach erweitert (Abb. 2 + 1b) und der Schleimbeutel entfernt. Hierdurch lässt sich in den meisten Fällen schonend eine deutliche Schmerzlinderung erreichen. Komplikationen sind sehr selten. Grundsätzlich möglich sind die Infektion, eine Bewegungseinschränkung sowie der Verbleib von Restbeschwerden. Die Entlassung aus dem Krankenhaus erfolgt am 2. Tag nach der Operation. Es sollte eine krankengymnastische Beübung 3 Mal in der Woche entsprechend einem von uns mitgegebenen Nachbehandlungsschema stattfinden. Bis zur Beschwerdefreiheit können jedoch 6-12 Wochen vergehen.

### **Arbeitsfähigkeit:**

Für sitzende Tätigkeiten besteht je nach Schmerzen nach 2-4 Wochen Arbeitsfähigkeit. Schulterbelastende Tätigkeiten sollten erst nach kompletter Beschwerdefreiheit durchgeführt werden.

### **Sport:**

Joggen und Fahren auf dem Ergometer sind nach 4-6 Wochen möglich. Schulterbelastende Sportarten sollten erst nach ca. 3 Monaten bzw. kompletter Beschwerdefreiheit durchgeführt werden.

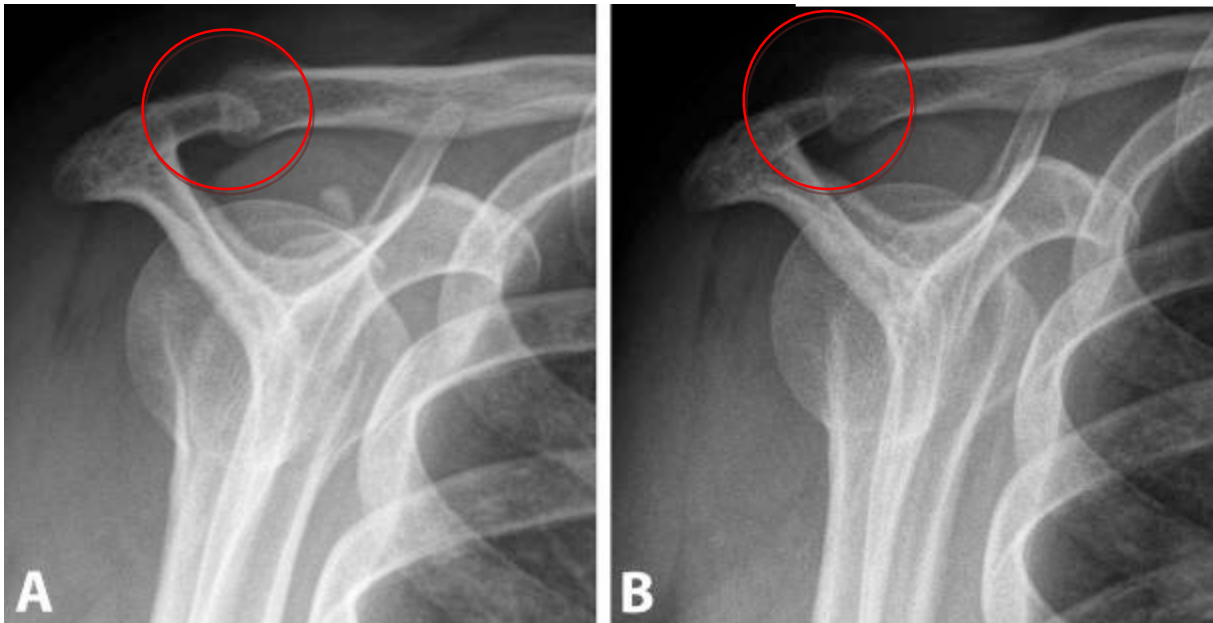


Abb. 1; Röntgenbilder vor (a) und nach (b) subacromialer Dekompression mit Glättung des Schulterdaches



Abb. 2: Arthroskopische subacromiale Dekompression mit Glättung des Schulterdaches. A zeigt den deutlichen knöchernen Sporn nach Entfernung des Schleimbeutels. B zeigt die Abtragung des Sporns mit einer kleinen Fräse (ca. 5 mm Durchmesser). C Nach vollständiger Abtragung mit jetzt deutlich mehr Platz unter dem Schulterdach. Beachten Sie die ca. 6 fache Vergrößerung.